

Анализ измерительной системы MSA (графический)

Протокол №: 0001

Дата: 08.02.2011

Средство измерения: Штангенциркуль

Руководитель: Ниядыева Е.А.

Шкала: мм

Номер СИ: 1104180249

Контролёр А: Родионова Т.Б.

Деталь: Корпус фильтра

серия: UP.02.2.01

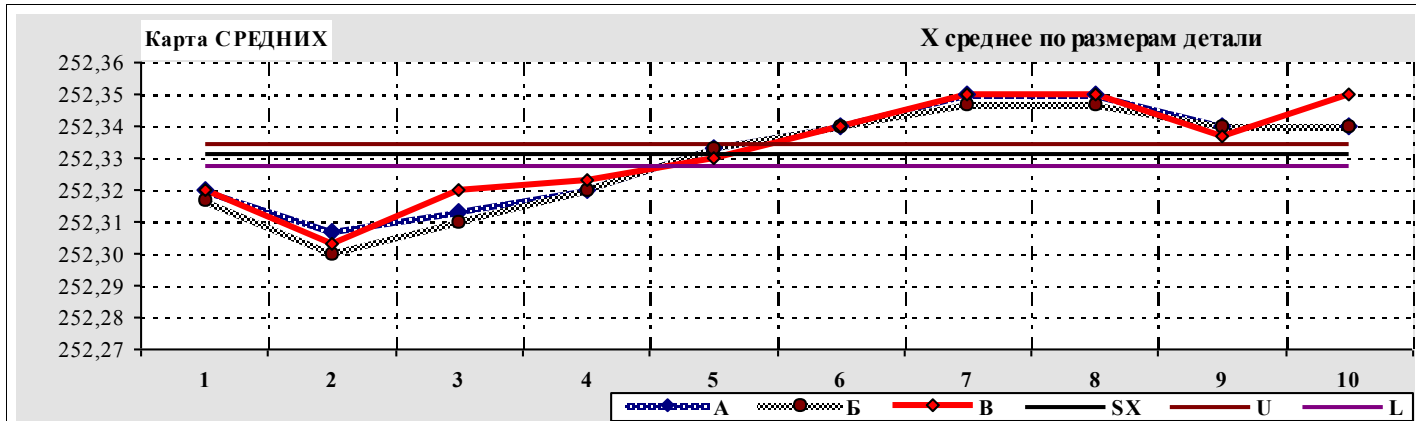
Контролёр Б: Хидина С.В.

Норма для детали: 252,300

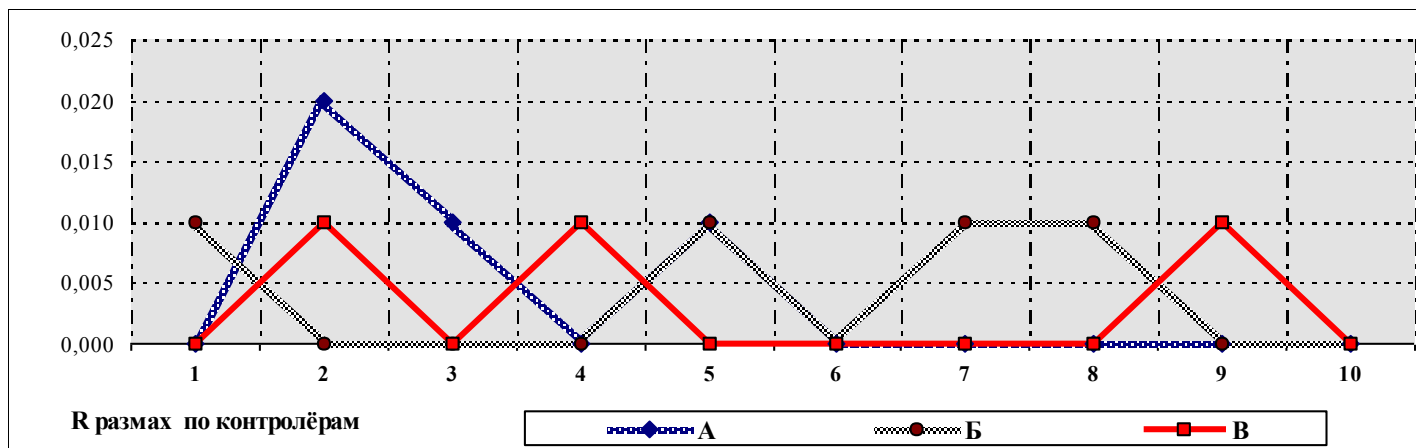
USL: 252,700

LSL: 251,900

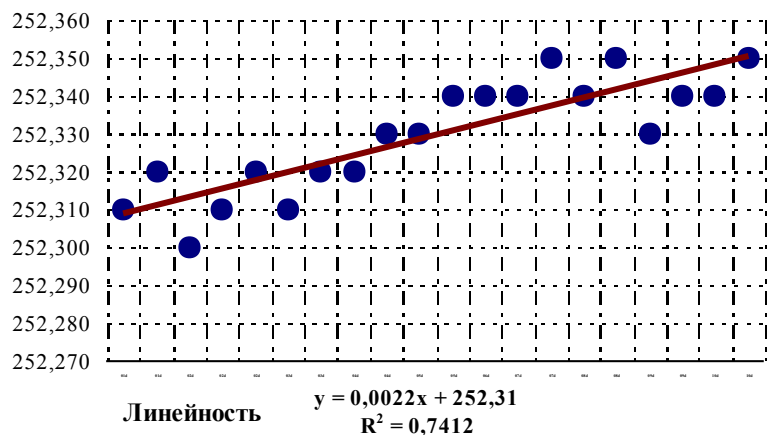
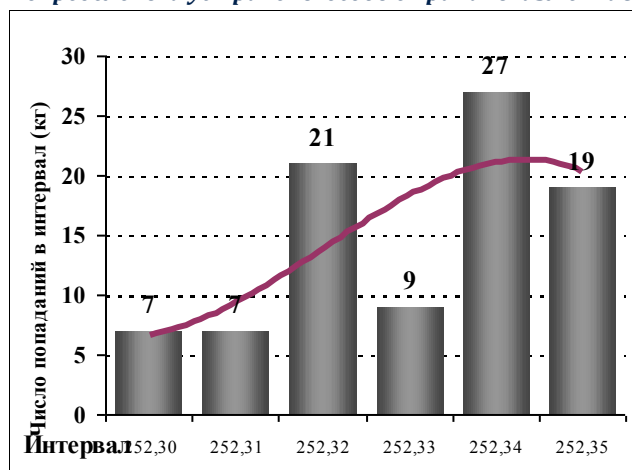
Контролёр В: Ниязбердыева Е.А.



Карта СРЕДНИХ демонстрирует пригодность измерительной системы. Область внутри контрольных границ представляет чувствительность измерения «шум». Поскольку детали представляют изменчивость процесса, более половины средних значений должны лежать за пределами контрольных границ.



Контрольная карта РАЗМЯХОВ используется для определения, находится ли процесс измерения под контролем. Если все размахи под контролем, все контролёры работают одинаково. Если один контролёр вне контроля, то используемые им приёмы отличаются от остальных – требуется дополнительное обучение. Должны быть определены и устранены особые причины изменчивости для каждого контролёра.



Руководитель: Ниядыева Е.А.

Отчет выполнен компьютерной программой MSA-it4 разработчик И.Тихонова